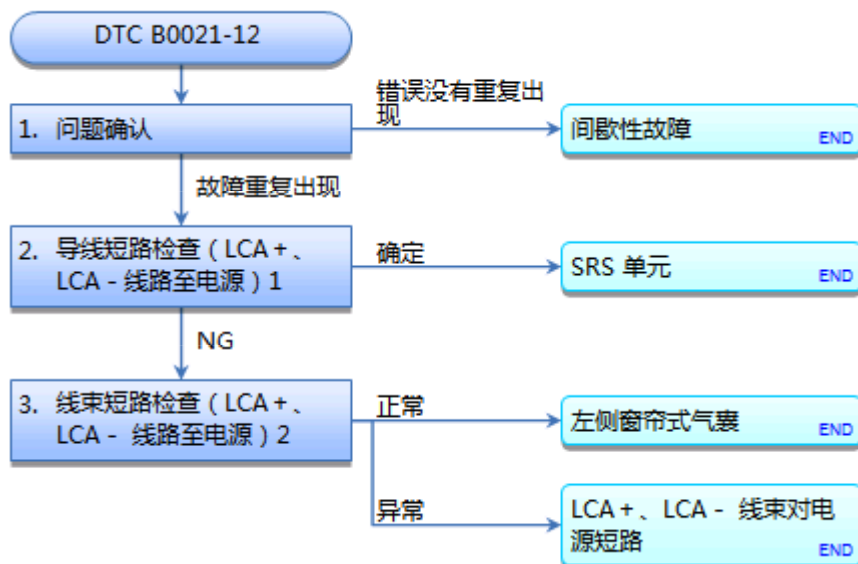


DTC 故障排除: B0021-12



DTC B0021-12: 左侧窗帘式气囊第一充气装置对电源短路

注意:

- 进行该故障排除程序前，查看车辆是否发生过碰撞。如果是，确认所有需要更换的零件都换成新的、正确零部件编号的零件，并已正确安装。
- 执行此故障排除程序前，查看 [SRS 注意事项和程序](#)、[一般故障排除信息](#)和[12 V 蓄电池端子断开和重新连接](#)。

DTC 说明	DTC
B0021-12 左侧窗帘式气囊第一充气装置对电源短路	

DTC (SRS)

1. 问题确认:

- 1. 使用 HDS 清除 DTC。

清除 DTC

- 2. 将车辆转至 ON 模式，然后等待 10 秒钟。
- 3. 使用 HDS 检查 DTC。

DTC 说明	DTC
B0021-12 左侧窗帘式气囊第一充气装置对电源短路	

是否显示 DTC B0021-12?

是 故障再次出现。转至步骤 2。

否 间歇性故障，此时系统正常。转至间歇性故障排除。如果显示其他 DTC，对 DTC 进行故障排除。■

2. 导线短路检查 (LCA+, LCA- 线路至电源) 1:

- 1. 将车辆转至 OFF(LOCK) 模式。
- 2. 将负极电缆从 12 V 蓄电池上断开，然后至少等待 3 分钟。

- 3. 断开以下连接器。
SRS 单元连接器 B (39 针)
- 4. 将负极电缆重新连接到 12 V 蓄电池上。
- 5. 将车辆转至 ON 模式。

- 6. 测量测试点 1 与 2 间的电压值。
测试条件 车辆 ON 模式
SRS 单元连接器 B (39 针): 断开
- 测试点 1 [SRS 单元连接器 B \(39 针\) 9 号端子](#)
- 测试点 2 车身搭铁

- 测试点 1 [SRS 单元连接器 B \(39 针\) 10 号端子](#)
- 测试点 2 车身搭铁

是否为 0.2 V 或更低?

- 是 LCA+ 和 LCA- 导线正常。检查正在进行故障排除的相关 DTC 或症状的维修信息, 或[更换 SRS 单元](#)。■
- 否 转至步骤 3。

3. 线束短路检查 (LCA+、LCA- 线路至电源) 2:

- 1. 将车辆转为 OFF (LOCK) 模式。
- 2. 将负极电缆从 12 V 蓄电池上断开, 然后至少等待 3 分钟。
- 3. [拆下顶篷内衬](#)。
- 4. 断开以下插接器。
左侧窗帘式气囊充气装置 2 针插接器 (在左侧线束上)。
- 5. 将负极电缆重新连接到 12 V 蓄电池上。
- 6. 将车辆转为 ON 模式。
- 7. 测量测试点 1 和 2 之间的电压。
测试条件 车辆 ON 模式
SRS 单元插接器 B (39 针): 断开
左侧窗帘式气囊充气装置 2 针插接器 (在左侧线束上): 断开
- 测试点 1 [SRS 单元插接器 B \(39 针\) 9 号](#)
- 测试点 2 车身搭铁

- 测试点 1 [SRS 单元插接器 B \(39 针\) 10 号](#)
- 测试点 2 车身搭铁

是否为 0.2 V 或更低?

- 是 LCA+ 和 LCA- 线束正常。左侧窗帘式气囊充气装置故障; [更换左侧窗帘式气囊](#), 然后清除 DTC。■
- 否 左侧或右侧线束对电源短路; 更换故障线束, 然后清除 DTC。■